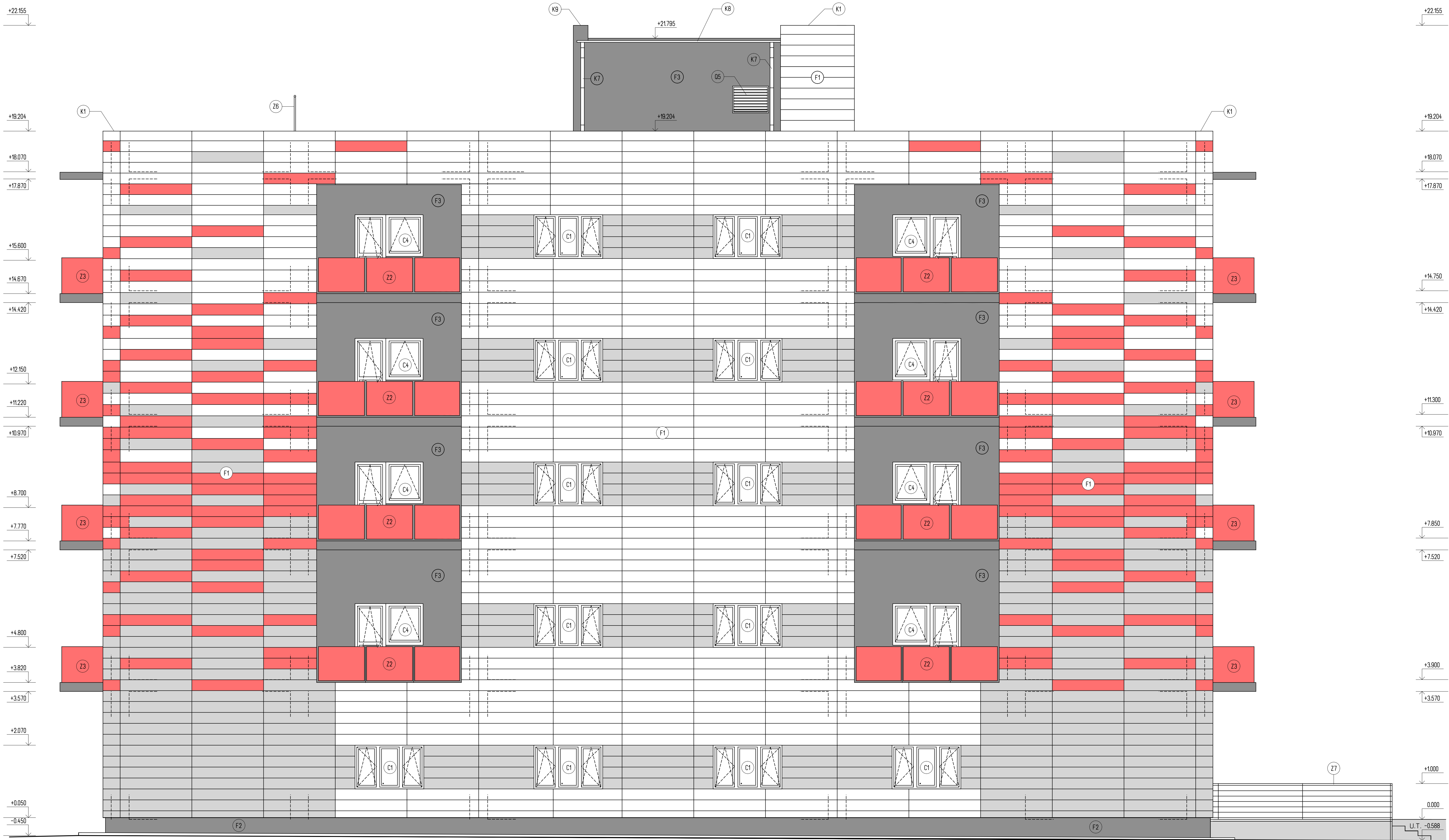


POHLED ZÁPADNÍ, M = 1:50



LEGENDA BAREV

- RAL 9010 - ČISTĚ BÍLÁ
- RAL 3000 - OHNIVĚ ČERVENÁ
- RAL 7035 - SVĚTLÉ SEDÁ
- RAL 7036 - PLATINOVÁ SEDÁ

LEGENDA ZNAČEK

- F1 POPLASTOVANÝ PLECHOVÝ OBKLAD FASÁDY, BARVA: VIZ LEGENDA BAREV
- F2 SOKL - POVRCHOVÁ OPRAVA: SOKLOVÁ TENKOVRSŤVÁ ŠTERKA, BARVA: RAL 7036
- F3 TENKOVRSŤVÁ FASÁDNÍ ŠTERKA, BARVA: RAL 7036
- C1 TRČKŘÍDLĚ PLASTOVÉ OSMIKOMOROVÉ OKNA 2000x1220mm, BARVA: RAL 7036 - VIZ VÝPIS OKEN
- C4 BALKONOVÉ DVEŘE S OKNEM, ROZMĚRY DVEŘÍ: 700x1220mm, BARVA: RAL 7036 - VIZ VÝPIS OKEN
- Z2 NEREZOVÉ ZÁBRADLÍ LODŽIE, BARVA ZÁBRADLÍ: RAL 7035; BARVA VÝPLŇE: RAL 3000 - VIZ VÝPIS ZÁM. VÝROBKŮ
- Z3 NEREZOVÉ ZÁBRADLÍ BALKONŮ, BARVA ZÁBRADLÍ: RAL 7035; BARVA VÝPLŇE: RAL 3000 - VIZ VÝPIS ZÁM. VÝROBKŮ
- Z6 NEREZOVÉ ZÁBRADLÍ ATIKY, BARVA: RAL 7035 - VIZ VÝPIS ZÁM. VÝROBKŮ
- Z7 NEREZOVÉ ZÁBRADLÍ TERASY, BARVA: RAL 7035 - VIZ VÝPIS ZÁM. VÝROBKŮ
- K1 KAŠTROVANÝ PLECH PRO HORNÍ VRSTVY ATIKY, BARVA: RAL 7035 - VIZ VÝPIS KLEMP. VÝROBKŮ
- K7 DEŠŤOVÝ SVOD - VSTUPUJÍCÍ POTRUBÍ DN100, BARVA: RAL 7035 - VIZ VÝPIS KLEMP. VÝROBKŮ
- K8 PODOKAPNÍ ŽLAB SE SPÁDEM 5%, DN120, BARVA: RAL 7035 - VIZ VÝPIS KLEMP. VÝROBKŮ
- K9 KAŠTROVANÝ PLECH PRO HORNÍ VRSTVY ATIKY, BARVA: RAL 7035 - VIZ VÝPIS KLEMP. VÝROBKŮ
- O5 VĚTRACÍ KRYT NA VZDUCHOTECHNICKÉ VÝŠTKY 1000x750mm, BARVA: RAL 7035 - VIZ PŘÍLOHU DOPLŇKOVÝCH VÝROBKŮ

POZNÁMKY:

- POVRCHOVÉ OPRAVY - VIZ VÝPIS VRSTEV
- PROJEKTOVÁ DOKUMENTACE JE ZPRACOVANÁ JAKO DOKUMENTACE PRO PROVEDENÍ STAVBY (DPS) A SLOUŽÍ JAKO PŮDKLAD PRO REALIZACI STAVBY

0,000 = + 113,728 m n.m., B.p.v. / SOUŘADNICOVÝ SYSTÉM S-JTSK				
DRUH PRÁCE:	DIPLOMOVÁ PRÁCE	T	FAKULTA STAVEBNÍ ústav pozemního stavitelství	
VYPRACOVAL	Bc. FAZEKAS DAVID			
VEDOUcí PRÁCE	Ing. VĚRA MACEKOVÁ, Csc.			
STAVEBNÍK	Ing. EUGEN SZABÓ			
MÍSTO STAVBY	ŠTÚROVO	POLYFUNKČNÍ DŮM		
NÁZEV STAVBY				
STAVEBNÍ OBJEKT	SO01 - POLYFUNKČNÍ DŮM			
ČÁST	D.1.1 ARCHITEKTONICKO - STAVEBNÍ ŘEŠENÍ			
OBSAH VÝKRESU	POHLED ZÁPADNÍ			
		FORMÁT	10x44	
		DATUM	12.01.2018	
		STUPEŇ PD	DPS	
		MĚŘITKO	1:50	
		ČÍSLO VÝKRESU	D.1.1.05	